



Galaxy® Dimension

Gamme de centrales contrôle d'accès et anti-intrusion intégrées à de nouvelles solutions sans fil

La gamme de systèmes de sécurité Galaxy® Dimension inclut des centrales de contrôle d'accès et anti-intrusion pour installations commerciales de moyenne à grande tailles. Ces dernières confèrent aux utilisateurs des systèmes intuitifs et économiques, pleinement conformes aux normes de sécurité en vigueur. Certains produits anti-intrusion de cette gamme bénéficient désormais d'une connectivité sans fil innovante. Fiables, extrêmement performantes et flexibles, ces solutions répondent à tous les besoins de protection des sites commerciaux ou industriels.

La technologie radio : une nouvelle Dimension de la sécurité !

Les systèmes filaires peuvent s'avérer coûteux à mettre en place ou nuire à l'esthétique d'un bâtiment. La technologie radio peut fortement réduire les coûts d'installation, en particulier pour les installations de grande ampleur. Plus l'installation est importante, plus les coûts diminuent. Pour les utilisateurs, l'installation d'une solution radio, moins invasive, perturbe également moins les activités de l'entreprise. Galaxy® Dimension inclut justement de nouvelles options sans fil qui ne manqueront pas de séduire le plus grand nombre grâce aux gains de temps et coûts générés.

Une solution à la fois fiable et performante

Notre solution sans fil s'appuie sur un nouveau récepteur radio et une technologie brevetée, intégrée au logiciel de la centrale d'alarme. Une installation peut inclure jusqu'à huit récepteurs radio. L'alliance de notre technologie de communication radio bidirectionnelle exclusive, du repérage radio automatique (« Agile radio routing ») et de la fiabilité de Galaxy® garantit une communication efficace entre les détecteurs sans fil et la centrale d'alarme, lesquels exploitent pour ce faire le meilleur signal disponible. Les détecteurs radio d'une portée de 2 km (en champ libre) optimisent davantage encore la fiabilité et les performances de cette solution sans fil, qui convient ainsi parfaitement aux environnements commerciaux.

Une gamme complète de détecteurs sans fil ouvrant de nouvelles possibilités

Tous les périphériques et détecteurs sans fil de notre gamme sont compatibles avec l'ensemble de nos centrales d'alarme anti-intrusion Galaxy® Dimension, G2 et Domonial. Les détecteurs sans fil compatibles avec Galaxy® Dimension répondent ainsi à tous les besoins de détection anti-intrusion de nos clients, et bien plus encore. Notre nouveau détecteur sans fil DUAL TEC®, clé de voûte de cette offre, étend quant à lui les avantages de la double technologie en réduisant les fausses alarmes dans les environnements commerciaux. Cette gamme de solutions sans fil peut également s'accompagner d'un large choix de dispositifs de protection intérieure, périmétrique et environnementale. Une télécommande bidirectionnelle sans fil permet aux utilisateurs d'activer et de désactiver instantanément leur système depuis l'intérieur ou l'extérieur du bâtiment et les informe sur le statut du système. Elle réduit ainsi les risques d'erreur de l'utilisateur et le nombre de fausses alarmes. Ce portefeuille complet est par ailleurs pour les installateurs le gage d'étendre leur panel de clients et d'accroître ainsi leur chiffre d'affaires. Les utilisateurs sont quant à eux libres de personnaliser leur système en fonction des besoins bien spécifiques de leur société. Enfin, l'installation sans câblage permet tant aux installateurs qu'aux clients de réaliser des gains de temps et de coûts, tandis que la réduction du nombre de fausses alarmes minimise les coûts d'intervention.

Une solution intégrée (anti-intrusion + contrôle d'accès)

Galaxy® Dimension intègre des fonctions de contrôle d'accès avancées grâce à un système intégré et unique. Cette solution est simple d'utilisation pour

l'utilisateur. Elle est également facile à programmer, mettre en service et entretenir pour l'installateur. En outre, un seul système signifie un point de contact unique pour l'assistance technique. Extensible en toute simplicité, Galaxy® Dimension est un système de contrôle d'accès efficace et peut évoluer pour inclure d'autres fonctions anti-intrusion si besoin.

Une interface utilisateur intuitive

La simplification de l'exploitation, de la mise en/hors service et de la gestion du système est l'avantage principal de l'écran tactile TouchCenter. C'est en particulier grâce au large écran tactile, au lecteur de proximité intégré (en option) et au menu intuitif, que l'utilisation est rapide et simple. Le lecteur de proximité intégré, par exemple, permet de mettre le système en et hors service sans avoir à taper de code. L'utilisateur n'a donc plus besoin de le retenir et le manager du site n'a plus besoin de le gérer. La facilité de la manipulation tactile rend la navigation dans les menus plus rapide et fluide, renforcée par des instructions claires et faciles à lire. Elle permet ainsi d'éviter des erreurs de manipulation et des appels au support technique ou encore des déclenchements intempestifs. Grâce à l'émulation du clavier traditionnel MK7, l'installateur retrouve toutes les fonctionnalités déjà connues et limite ainsi le temps de formation nécessaire pour appréhender le clavier tactile. Un bouton de commande personnalisable permet l'association avec un appareil électrique, tels qu'un point de lumière, un chauffage ou store électronique (soit manuel à travers l'écran tactile, soit de façon automatique par le timer).

Levée de doute par l'écoute intégrée

Grâce à la solution Galaxy® Dimension, le centre de télésurveillance peut écouter à l'aide de canaux audio indépendants afin d'identifier l'emplacement spécifique où l'alarme a été déclenchée et de vérifier la source et la cause. Le risque de fausse alarme est ainsi réduit et la fiabilité du système renforcée.

Compatibilité des logiciels de programmation

Le logiciel de télémaintenance (Remote Servicing Suite/RSS) permet le contrôle complet de la centrale à distance. Les installateurs peuvent ainsi venir en aide à leurs clients de manière instantanée. Ils peuvent également effectuer des inspections de routine à distance, réduisant ainsi le nombre de leurs interventions sur site, ce qui leur permet de gagner du temps et de réaliser des économies.

Support et services Honeywell complets

Des sessions de formation gratuites, ainsi que de la documentation commerciale, sont régulièrement mises à votre disposition afin de vous aider à mieux comprendre le fonctionnement du système et de garantir à chaque fois des installations sans dysfonctionnement.

Le choix approprié

La solution Galaxy® Dimension vous permet d'offrir à vos clients une solution de sécurité intégrée conviviale, en réponse à tous leurs besoins. Pour plus d'informations sur la gamme Galaxy® Dimension et ses nouvelles solutions sans fil, visitez notre site à l'adresse www.honeywell.com/security/fr ou contactez nos représentants commerciaux aux coordonnées figurant au verso.

Caractéristiques :

- Jusqu'à 520 zones
- Jusqu'à 64 portes contrôlées et jusqu'à 1000 utilisateurs
- Protection de 32 groupes maximum
- Jusqu'à 67 programmes hebdomadaires
- Jusqu'à 32 calendriers de congés annuels
- Contrôle d'accès des portes à l'aide de profils d'accès et de l'état de mise en service des groupes
- Possibilité de mise hors service des zones
- situées derrière une porte via un lecteur de badge
- Historique des accès contenant 1000 événements enregistrés dans la centrale (intrusions enregistrées dans un historique distinct)
- Mise en service des groupes par lecteurs de badge
- Commande d'évacuation permettant de déverrouiller les portes en cas d'urgence
- Jusqu'à 32 canaux de levée de doute audio
- Interface en plusieurs langues
- Compatible avec les lecteurs Wiegand
- Jusqu'à 8 récepteurs radio
- Jusqu'à 192 zones sans fil
- Jusqu'à 100 télécommandes
- Repérage radio automatique (technologie brevetée 'Agile radio routing')
- Grand choix de détecteurs anti-intrusion et environnementaux

Galaxy® Dimension TouchCenter CP041-50, ou TouchCenter avec lecteur de proximité intégré CP042-50

- Affichage graphique clair et facile à lire sur l'écran tactile
- Le lecteur de proximité intégré permet une mise en et hors service sans avoir à taper un code
- Journal des événements facile à lire
- Familiarité du clavier virtuel standard pour la programmation réalisée par l'installateur
- Fond d'écran d'accueil personnalisable

Clavier LCD - MK7 CP037-50 / Keyprox - MK7 CP038-50

Écran 2 x 16 caractères alphanumériques avec ou sans lecteur de proximité ASK intégré pour mise en service/hors service du système avec badge

Module d'extension du système en technologie radio: Récepteur radio C079-50-2

- Interface sans fil bidirectionnelle
- Fréquence de 868 MHz
- Jusqu'à 8 récepteurs radio
- Jusqu'à 192 zones sans fil
- Jusqu'à 100 télécommandes
- Repérage radio automatique (technologie brevetée 'Agile radio routing')
- Grand choix de détecteurs anti-intrusion et environnementaux
- Compatible avec tous les détecteurs d'Honeywell utilisant le protocole Alpha



Bloc d'alimentation P026-50-B
Bloc d'alimentation Galaxy® 3 A avec RIO - Smart RIO EN F

- Report défauts : secteur, batterie, fusible et autoprotection via RS485
- RIO intégré (8 entrées/4 sorties)

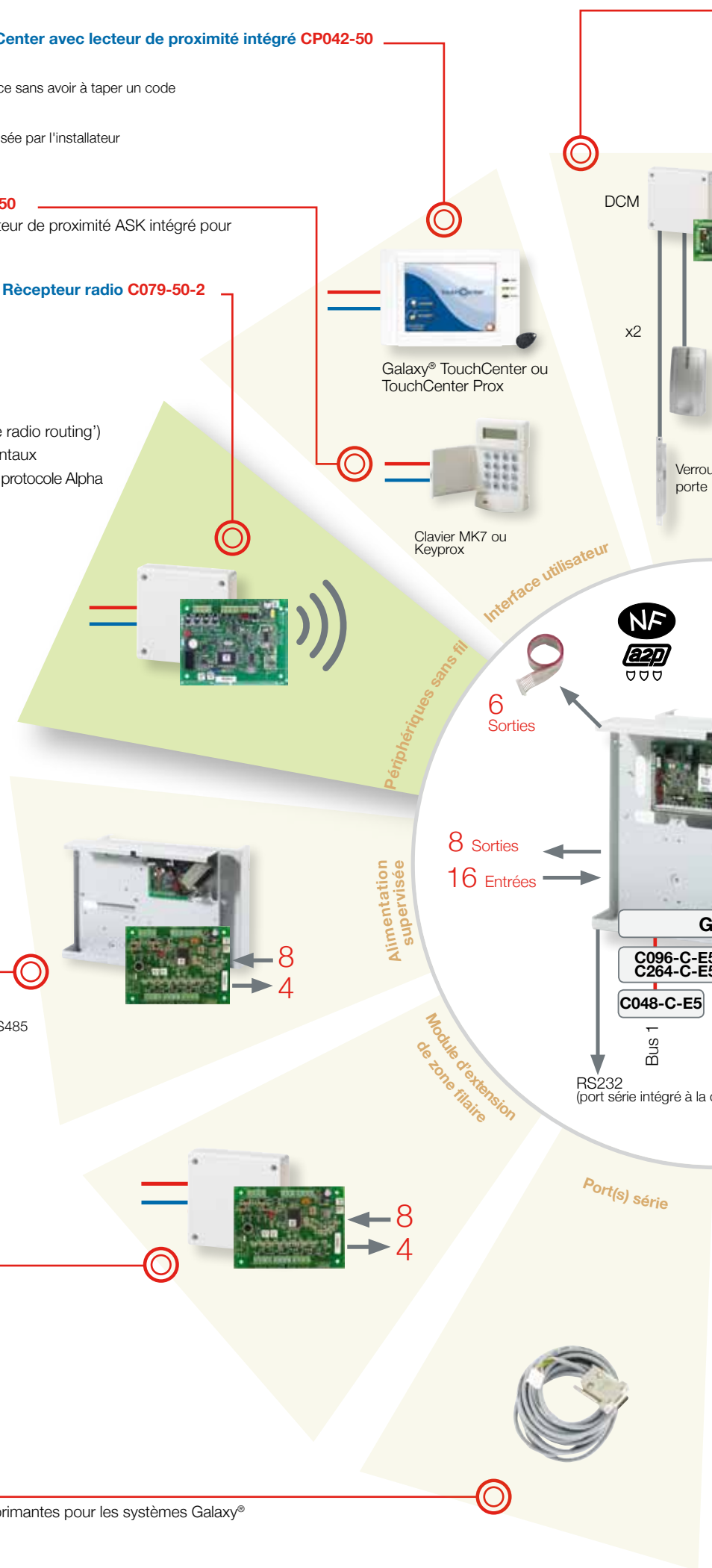
Module d'extension filaire - RIO F C072-50

Permet une extension de zones et de sorties pour les systèmes Galaxy®

- 8 zones entièrement programmables
- 4 sorties programmables
- Autoprotection
- Roue codeuse pour la configuration de l'adresse du module

Port RS232 intégré / Module RS232 externe E054

Permettent les communications avec les ordinateurs ou imprimantes pour les systèmes Galaxy®



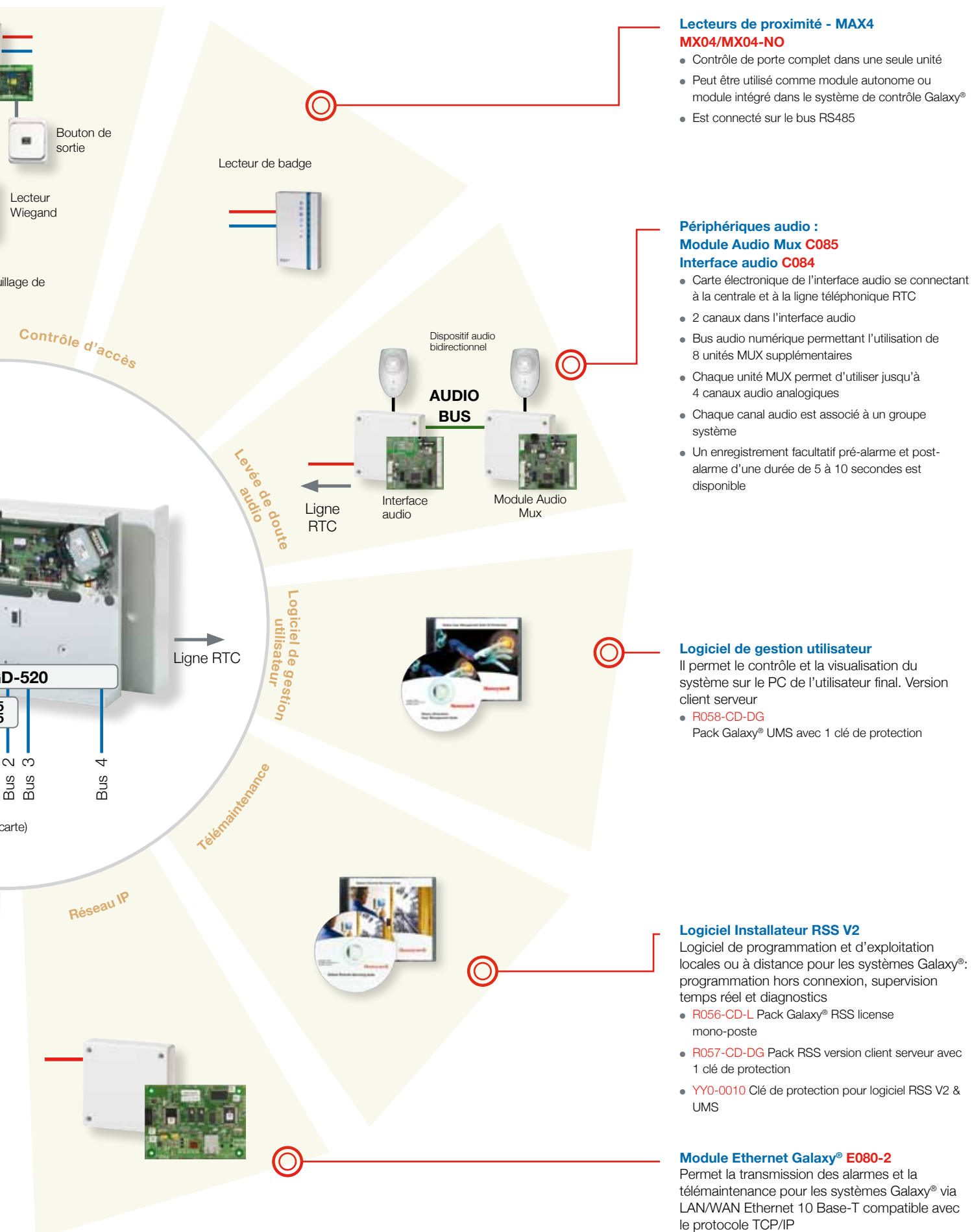
Module de contrôle de porte - DCM C080-50

Module de contrôle de porte avec alimentation - POWER DCM C081-50

- Module de contrôle de porte avec deux entrées Wiegand, permettant la gestion de deux portes
- Mode dégradé : Les 100 utilisateurs précédents restent valides
- Possibilité d'affectation des utilisateurs à un profil d'accès en attribuant un programme hebdomadaire à chaque groupe (67 profils d'accès disponibles sur GD 520)

— Sur bus 1 uniquement





— Sur bus 1, 2, 3 ou 4



Galaxy® Dimension

Gamme de centrales de contrôle d'accès et anti-intrusion

Caractéristiques techniques :

Caractéristiques	GD-48 	GD-96 	GD-264 	GD-520 
Zones intégrées (total)	16 - (48)	16 - (96)	16 - (264)	16 - (520)
Sorties intégrées (400mA)	8	8	8	8
Sorties sur connecteur STU " Sorties Transmetteur Universel " (10mA)	6	6	6	6
Alimentation intégrée	2,5 A	2,5 A	2,5 A	2,5 A
Bus RS485	1	2	2	4
Claviers MKVII (dont Keyprox)	8 (3)	16 (7)	16 (7)	32 (24)
Galaxy® Dimension TouchCenter (dont TouchCenter prox)	1	2	2	4
Lecteurs de badges MAX4	4	16	16	32
Modules DCM avec 2 interfaces Wiegand	4	16	16	32
Nombre de portes contrôlées	8	32	32	64
Radio	Gamme 5800H via modules RIO RF			
Utilisateurs	100	250	1000	1000
Programme hebdomadaire	19	35	67	67
Types de zones	52	52	52	52
Types de sorties	81	81	81	81
Librairie	Oui			
Nombre d' événements	1000	1500	1500	1500
Historique dédié contrôle d'accès	500	1000	1000	1000
Multi-utilisateurs	Oui	Oui	Oui	Oui
MES/MHS automatique (Mise En/Hors service)	Oui	Oui	Oui	Oui
Tests préalables	Oui	Oui	Oui	Oui
Restriction MHS (Mise Hors Service)	Oui	Oui	Oui	Oui
Liens	64	128	256	256
MES Partielle	Oui	Oui	Oui	Oui
MES Nuit (MES partielle silencieuse)	Oui	Oui	Oui	Oui
Port RS232	Intégré	Intégré	Intégré	Intégré
Transmetteur / modem RTC (V 22)	Intégré	Intégré	Intégré	Intégré
Sortie imprimante	Via RS232	Via RS232	Via RS232	Via RS232
Télémaintenance	Oui	Oui	Oui	Oui
Module Ethernet	En option	En option	En option	En option
Carte électronique	Nouvelle G3	Nouvelle G3	Nouvelle G3	Nouvelle G3
Groupes	8	16	32	32
Nb canaux pour levée de doute audio	8	16	32	32
Envoi de SMS	Oui	Oui	Oui	Oui
Module RNIS	En option	En option	En option	En option
EN50131	Oui	Oui	Oui	Oui
NF&A2P Type 3	Oui	Oui	Oui	Oui

Références de commande :

Centrales (*)

C048-C-E5	Centrale d'alarme Galaxy® Dimension GD-48 avec transmetteur RTC
C096-C-E5	Centrale d'alarme Galaxy® Dimension GD-96 avec transmetteur RTC
C264-C-E5	Centrale d'alarme Galaxy® Dimension GD-264 avec transmetteur RTC
C520-C-E5	Centrale d'alarme Galaxy® Dimension GD-520 avec transmetteur RTC

(*) : Variantes selon pays : E1 pour UK, Espagne, Italie, Portugal, E2 pour le Benelux, E5 pour la France

Périphériques

CP037-50	Clavier LCD MK7
CP038-50	Clavier LCD keyprox
CP041-50	Clavier tactile TouchCenter
CP042-50	Clavier tactile TouchCenter lecteur de proximité intégré

A227	SPI KEY Galaxy® (vierge)
C087	SPI KEY programmer
A229	Nappe de raccordement de sortie
A234	Câble Port RS232 Galaxy®
C079-50-2	Récepteur radio
C076	RF RIO - Récepteur sans fil
C072-50	RIO - Module 8 entrées/4 sorties
C084	Interface audio
C085	Module audio MUX
E054	Module RS232 externe
A211-01-300	Module RNIS externe
E080-2	Module Ethernet
C080-50	Module contrôle de porte (DCM)
C081-50	Module contrôle de porte avec alimentation (Power DCM)

Honeywell se réserve le droit d'apporter des modifications sans préavis aux spécifications du produit.

Pour plus d'informations:

www.honeywell.com/security/fr

Fax: +33 (0) 1 40 96 20 60

contact.intrusion.fr42@honeywell.com

Honeywell Security Group

Parc de Haute Technologie

Immeuble Lavoisier

3-7 rue Georges Besse

92160 Antony, France

Tél: +33 (0) 1 40 96 20 50

www.honeywell.com

HSC-DIMENSION-08-FR(0611)DS-C
Juin 2011

© 2011 Honeywell International Inc.

